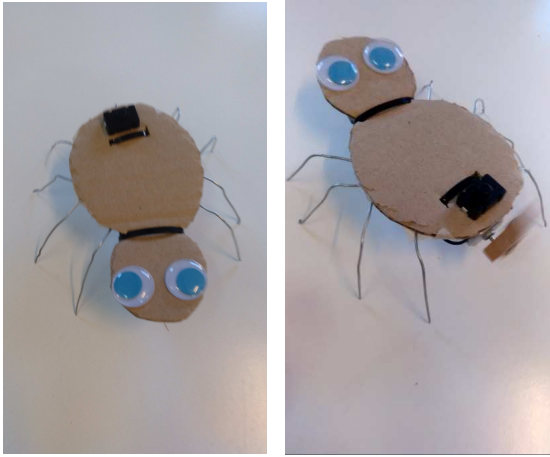


Aranya que es tira pets



i **Descripció:** Fem una andròmina amb material reciclat.

🕒 **Temps estimat:** 90'.

↑ **Dificultat:** principiant

📅 **Edat recomanada:** Totes les edats.

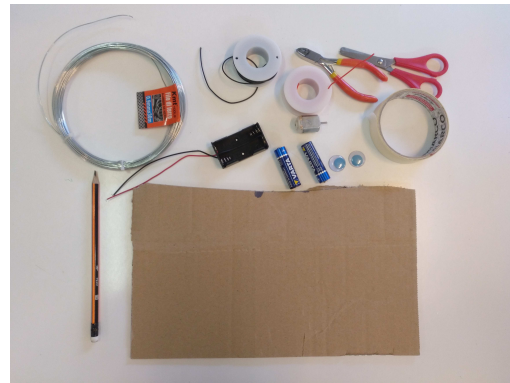
🔧 **Objectius:** Experimentem amb un circuit elèctric i parts mecàniques.

>_ **HackLabs Kids**
powered by **COMMUNIA**

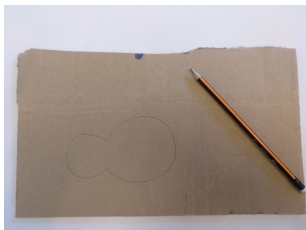
0.

Material que necessitem

1 cartó, filferro, 1 brida, 2 piles, cable vermell i/o negre, motor DC a 3v, 1 interruptor, 1 porta piles, 2 ulls i material per decorar, cinta adhesiva, tisores, xinxeta/barrina/bis.



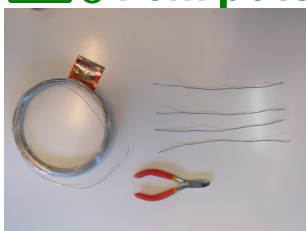
1. Dibuixem i retallem el perfil



Que no sigui molt gran perquè no s'aguantarà, però tampoc molt petita.

Hauria de cabre-hi un portapiles i el motor a sota.

2. Fem potes amb filferro

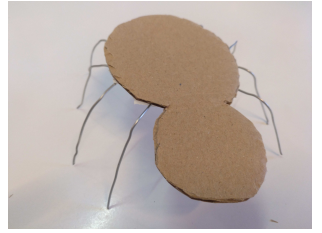
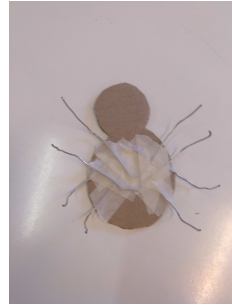
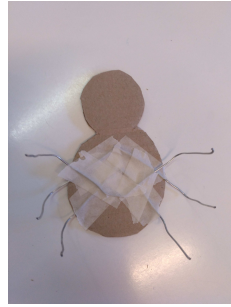
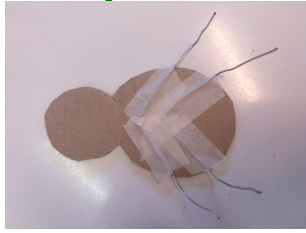
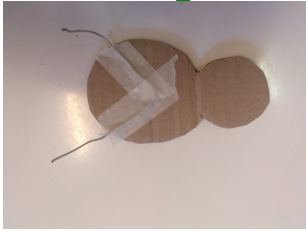


Tallem 4 filferros d'un pam i els dobleguem com a la imatge, fent les potes.

Important: torcem l'eix de les potes perquè no es desmunti.

segueix a la pàgina del darrera

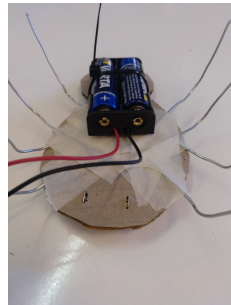
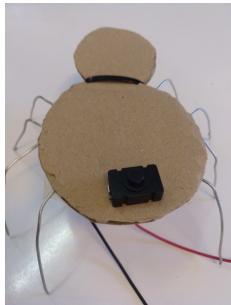
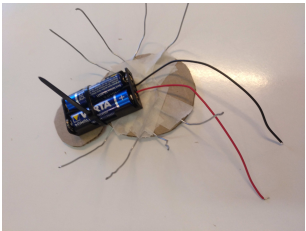
3. Enganxem les potes amb filferro



Enganxem els 4 filferros de manera que quedin repartits.

Deformem les potes perquè toquin totes a terra.

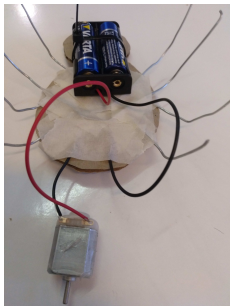
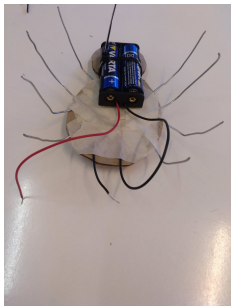
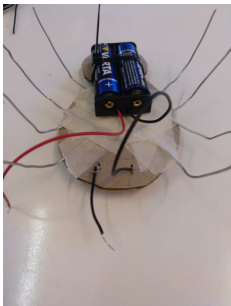
4. Col.loquem el porta piles i el polsador



Amb una brida subjectem el portapiles amb les piles carregades.

Amb l'ajuda d'una xinxeta o punxó col.loquem el polsador a través del cartó.

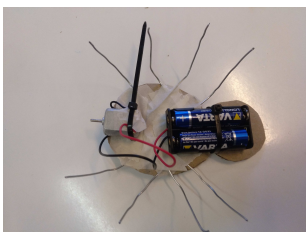
5. Connectem el motor



Tallem un tros de cable i connectem el motor.

Protegim les connexions amb cinta adhesiva

6. Subjectem el motor



Amb una brida subjectem el motor.

Configurem el contrapès 7.

Amb una pinça fem el contrapès del motor.

